

cédric  
TALDU

2026

[cedrictaldu.com](http://cedrictaldu.com)

+33 (0)6 09 64 80 58

## BIOGRAPHIE

Artiste peintre et dessinateur, né en 1973 au Havre.  
Vit et travaille à Amiens.

Formé à la faculté d'arts plastiques du Logis du Roy, Amiens (1997), il développe depuis le milieu des années 1990 une recherche consacrée au corps vécu.

Son travail part de structures anatomiques réelles dont il modifie les relations pour faire apparaître d'autres organisations possibles du corps. Il travaille principalement à l'encre de Chine sur papier et à l'huile sur toile. Ses œuvres se développent en séries.

Après une interruption de sa pratique artistique, il reprend le dessin en 2023. Ce nouveau corpus s'ouvre vers des compositions où les relations entre les formes priment sur leur accumulation.

Ses œuvres ont été présentées à Art Capital au Grand Palais, Paris, en février 2025 au sein de In Situ avec l'association DF Art Project, ainsi qu'au 45e Salon de Lives en novembre 2025. En 2026, une exposition personnelle à Amiens réunira œuvres anciennes et nouveau corpus. Il participera également au Salon DF Art Project à Paris en octobre 2026 à la Verrière du parc André Citroën.

## TERRITOIRE DE RECHERCHE

Mon travail interroge ce que devient le corps contemporain lorsqu'il doit composer avec les images qui le normalisent.

Le regard social demande un corps lisible. L'image numérique le transforme en surface. Peu à peu, l'image de soi peut prendre le dessus sur l'expérience de soi.

Une mémoire habite ce corps, et ce corps se construit avec ce qu'il traverse. Une blessure ou une peur s'inscrit et demeure. Cette mémoire parfois reste discrète, parfois elle hurle.

Le dessin à l'encre de Chine avance point par point dans des espaces denses où quelque chose se devine sans se donner au premier regard. Cette densité révèle ce qu'elle a traversé.

Le corps visible est celui que l'époque expose.  
Le corps divisible est celui que le dessin fait advenir.  
Le corps vécu est celui qui se construit dans cette opération.



FONDATIONS - 2025

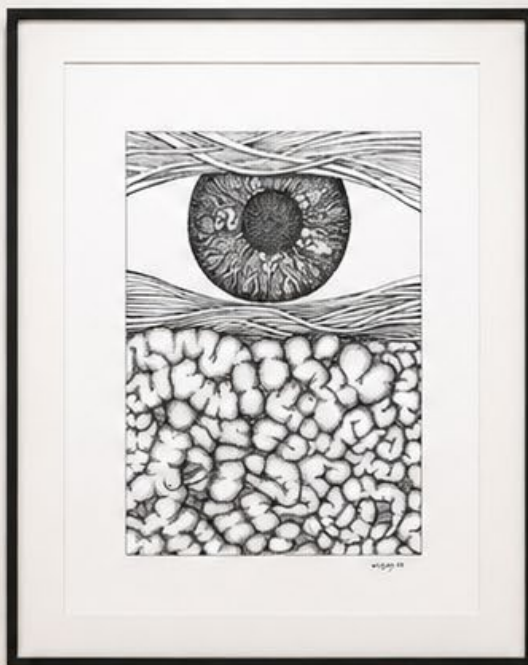
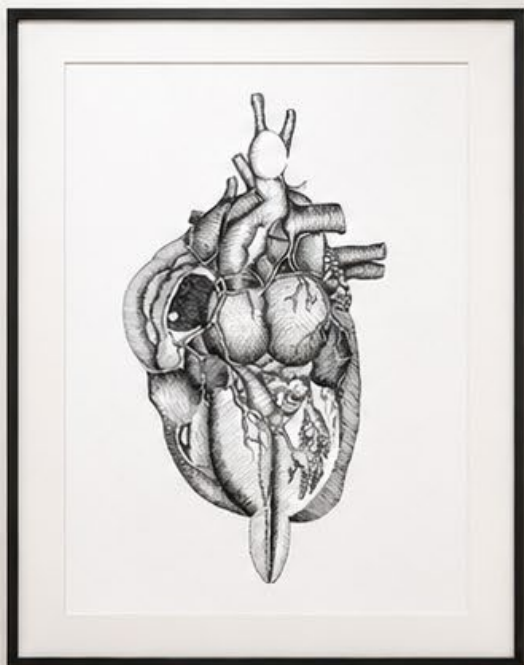
Encre de Chine sur papier, 23 cm x 16 cm

FONDATION II - 2025

Encre de Chine sur papier, 23 cm x 16 cm

PILIER IV - 2025

Encre de Chine sur papier, 23 cm x 16 cm



VÉNUS- 2023

Encre de Chine sur papier, 16 cm x 23 cm

HISTOIRE DE L'OEIL - 2023

Encre de Chine sur papier, 18 cm x 25 cm

VÉNUS II - 2023

Encre de Chine sur papier, 18 cm x 25 cm



CATRINA - 2026

Encre de Chine sur papier, 12 cm x 12 cm



AUTO PORTRAIT AU BARON SAMEDI - 2026

Encre de Chine sur papier, 24 cm x 32 cm

## LE CORPS COMME TERRAIN D'EXPÉRIMENTATIONS

Le dessin avance lentement. À l'encre de Chine, chaque point engage la surface. L'image se construit par reprises et densités. Des blancs sont laissés ouverts. Cette lenteur correspond à la nature du corps que je cherche à atteindre.

Je travaille à partir de structures anatomiques reconnaissables. Leur fonction première reste présente, mais le dessin les conduit vers d'autres usages. Une articulation devient un espace de construction. Une épaule porte ce qu'elle a traversé.

Chaque feuille devient un terrain d'expérimentation. Les éléments y sont mis en relation jusqu'à produire une organisation qui tient. Le corps apparaît alors comme une construction possible, issue du réel, travaillée par l'expérience.

Le point permet cette approche. Il accumule et creuse. Il ralentit le regard. Quelque chose se forme progressivement, comme une mémoire rendue visible par densité.

Le dessin explore les relations. Il avance vers une question : comment donner forme à un corps qui conserve ce qu'il a traversé. Ce travail part d'une expérience commune. Chacun connaît l'écart entre le corps que l'on montre et celui que l'on habite. Les œuvres donnent une forme visible à cet écart.



**PILIER I - 2025**

Encre de Chine sur papier, 14 cm x 21 cm



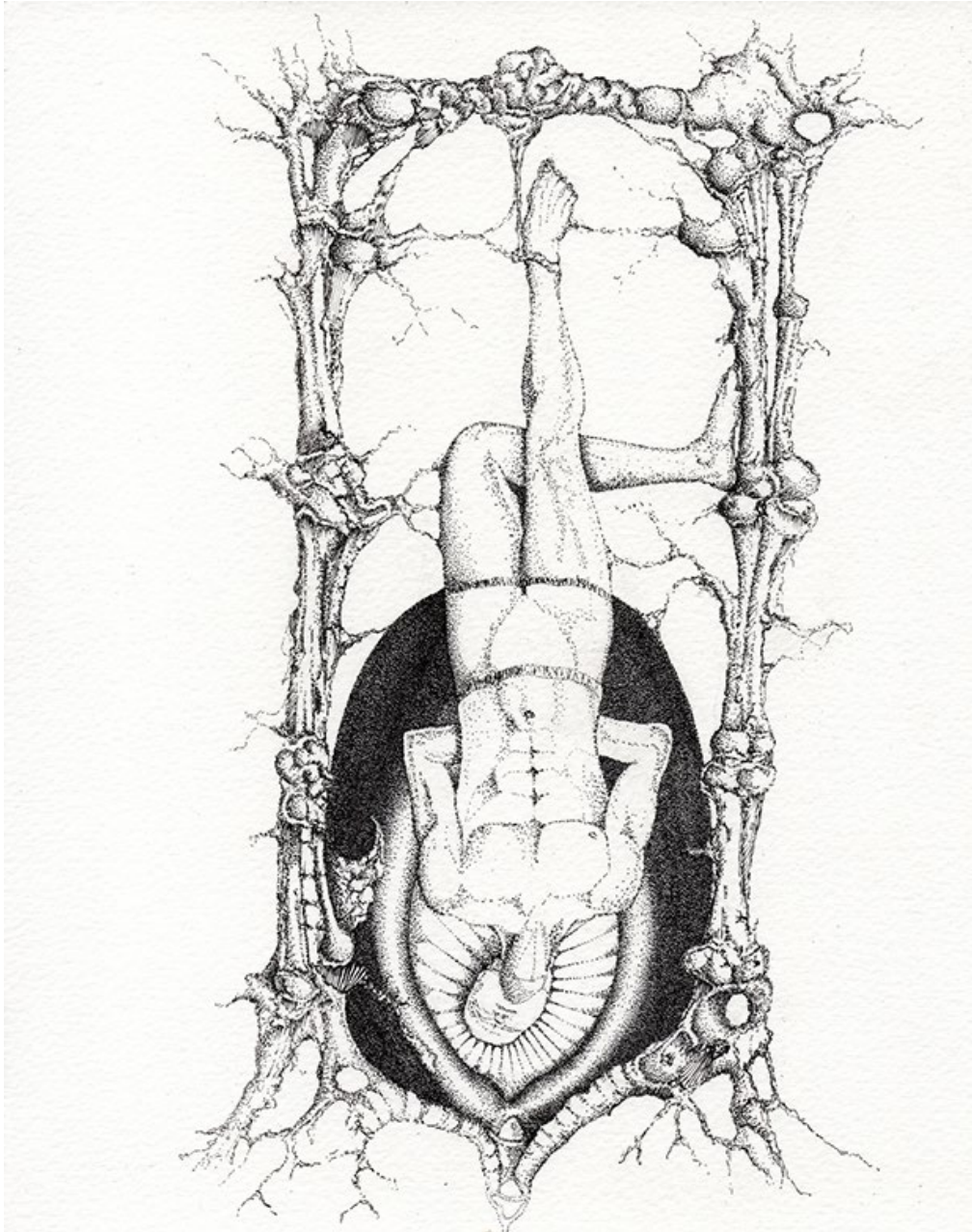
**FONDATION X - 2026**

Encre de Chine sur papier, 5 cm x 13 cm



**PILIER II - 2024**

Encre de Chine sur papier, 14 cm x 21 cm



## AUTO-PORTRAIT AU PENDU - ARCANES MAJEURE

Encre de Chine sur papier, 2024 - 16 cm x 23 cm

Une figure renversée occupe le centre de l'image.

Le corps prend place dans une structure osseuse qui accompagne sa verticalité et en prolonge les lignes. Une forme organique dense se développe au-dessus de la tête, suspendue comme une masse en devenir.

Cet autoportrait emprunte la position du Pendu, arcanes du tarot de Marseille. Le corps immobilisé regarde le monde depuis un angle inversé. Cette inversion devient une méthode. Elle oblige à déplacer le regard, à abandonner certains appuis, à laisser venir ce qui demande encore à prendre forme.

Le corps vécu s'arrête ici volontairement. Il laisse venir.

## ARTICULATION

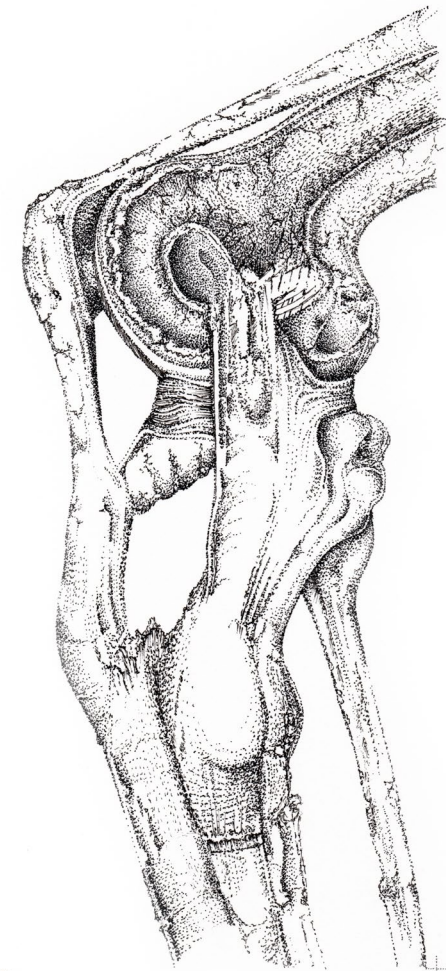
Encre de Chine sur papier, 2026 - 10 cm x 16,5 cm

Une articulation de genou agrandie devient architecture. Dans son ouverture, une figure féminine nue se tient debout, étroite, comme logée dans la charnière du corps.

Le dessin montre une zone de jonction : deux masses osseuses reliées par des ligaments. Chaque forme a une fonction. La figure apparaît au milieu de cette construction anatomique, presque comme si elle habitait l'endroit.

Le corps vécu se joue là. Dans cette image, le corps est traversé par ce qui le rend possible : ses points de friction, ses charnières profondes. Le genou devient un lieu sensible.

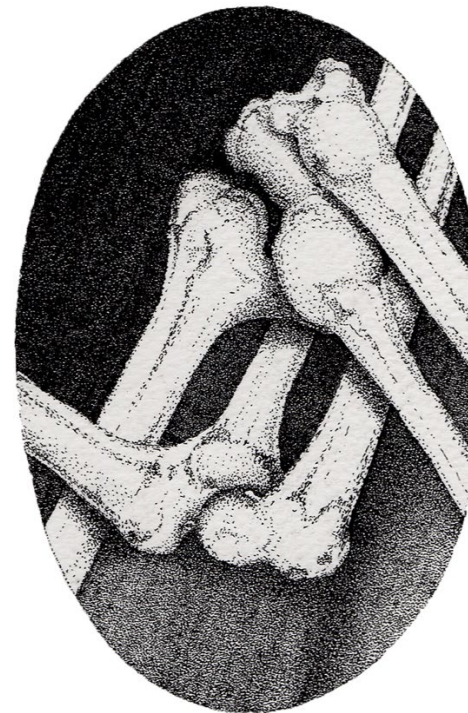
La figure occupe cette zone de contrainte, depuis l'intérieur d'un corps devenu lieu. Le dessin donne à voir cette cohabitation étrange : vivre dans un corps, c'est aussi vivre dans une structure qui nous porte et nous expose.



ARTICULATION 1  
WIEBING - 26 -

## CONTACT

[contact@cedrictaldu.com](mailto:contact@cedrictaldu.com)  
[cedrictaldu.com](http://cedrictaldu.com)  
+33 (0)6 09 64 80 58



PILIER III - 2025

Encre de Chine sur papier, 12 cm x 17 cm